

めいしょう 262号 3月だより



ようやく陽射しの中に暖かさが感じられる頃となりました。
ですが、まだ肌寒さの残る時期でもあります。
今月もどうぞ、ご自愛くださいね。

Coming Soon!

住宅型有料老人ホーム

ガーデンフィールズ保木間



2024年4月1日
オープン予定

地上4階建て、全室個室で
定員50名を予定しております。

お問合せ・資料請求は
ハートランド相談室

0120-84-8105

ホームページ



Instagram



X



おかげさまでオープンも!!

ちょっとだけ!!おみせしちゃいます!!



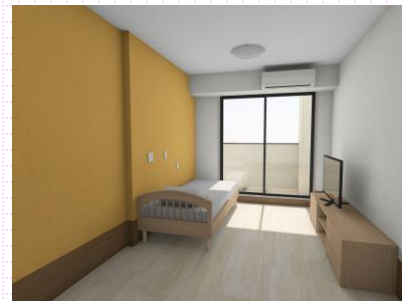
風除室 (イメージ図)



談話スペース (イメージ図)



共同ホール (イメージ図)



居室 (イメージ図)

【生活援助】

食事（配膳・下膳等）や、
日常的な生活援助を受ける
ことができます。介護保険サ
ービスとは異なり、あくまでも
生活援助の範囲となります

【見守りサービス】

スタッフが常駐している為、
万が一があった時でも安心です。
困ったことがあれば援助を受けられ
るというのは、ご入居者様・ご家族
様にとって安心して頂ける要素とな
ります

開設前でも

ご相談・資料請求が可能です
是非お気軽にご連絡ください

【緊急対応】

居室にナースコールがあり、緊急
時には状況に応じて都度対応いた
します