

# めいしょう 209号 10月 だより



いよいよ秋本番がやってまいりました。台風の影響もあり暑さが続きましたが、少しずつ秋の陽気になってまいりました。  
食欲の秋、読書の秋、スポーツの秋、年末の繁忙期に備えて体力づくりをし、  
元気で健康な身体を維持できるようにお過ごしください♪

## 新規施設がオープンしました

先日、以前より告知しておりました『グランヴィ小日向』と、『ガーデンフィールズ竹の塚Ⅱ』の内覧会が開催されました！  
多くのお客様に足を運んでいただき、お陰様で盛況をもちまして無事終了することができました。  
そして、10月1日、いよいよ2つの施設がオープンを迎えました。

有料老人ホーム、サービス付き高齢者向け住宅をお探しの方は、是非一度施設のご見学にお越しくださいませ。

お問い合わせはコチラ📞📞📞

0120-84-8105 (株)明昭・ハートランド相談室まで♪



## ★ 施設内紹介 ★

### グランヴィ小日向

相談室



ルーフガーデン



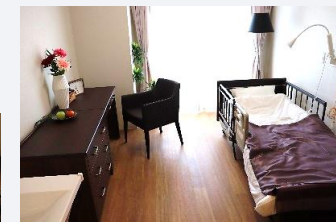
エントランス



リハビリコーナー



居室(モデルルーム)



浴室



機械浴室



### ガーデンフィールズ竹の塚Ⅱ

居室(モデルルーム)



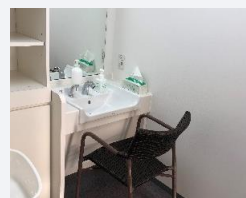
居室内御手洗い



機械浴室



洗面所



廊下

