

持ち物一覧表

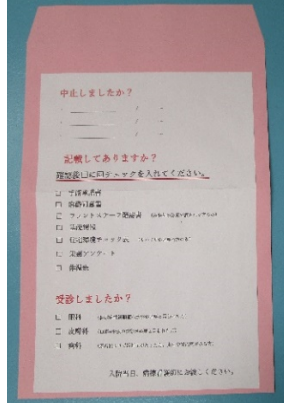
□保険証



□入院のしおり



□書類



□お薬手帳



- ・最新のもの
- ・2冊ある場合は2冊とも

□お薬(使用中の物)



- ・内服薬45日分(シートで)
- ・点眼薬
- ・吸入薬
- ・坐薬
- ・軟膏
- ・インスリン注射
- ・フォルテオ

**□血圧・血糖・ペースメーカー手帳
緑内障手帳**



- ・該当される患者様のみ

□入院中の衣服



**トレーニングウェア
レンタルできます**
詳しくは医事課で説明があります
**※パジャマでの
リハビリは不可**

- 持参される場合
- ・ゆったりとした、伸縮性があり、膝上まであがるもの
- ・5~6着程度、余裕を持って持参してください
- ・長袖の羽織るものをお持ちください

□リハビリ用の靴



- ・マジックテープ式で、かかとのある**0.5cm**大きめの靴を1足
- ※スリッパ・ひも靴・サンダル不可**

□下着

- ・ショーツは一回り大きめで、締め付けないもの
- ・胸元や腹部が締め付けられない伸縮性のあるもの
- ・当院でリハビリパンツやパットの購入もできます



□お風呂セット



- ・バスタオル(貸出可)
- ・身体を洗う用のタオル
- シャンプー ○リンス
- ボディソープ
- (○印は当院で購入可)

□靴ペラ



- ・柄の長いもの

□杖



- ・お持ちでない方も一点杖をご用意下さい

□弾性ストッキング



- ・該当される患者様のみ

□ウエットティッシュ



~当院で購入も可能です~

□T字帯



□歯磨きセット



□コップ



- ・蓋つきで割れないもの
- ・陶器、ガラスは不可

□イヤホン



□ティッシュペーパー



□洗剤



必要に応じてご持参ください

□水

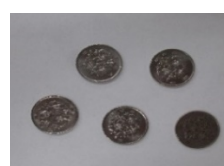


- ・術後の血栓や脱水予防で1日3本程度、飲水をお願いしています
- ご持参される場合は5本程度でお願いします
- ・4階自販機：1本100円
- ☆電子マネー決済利用できます

□マスク



□100円玉硬貨



- ・両替機は設置しておりませんので、なるべくご用意ください

□電動髭剃り



□義歯ケース



□耳栓

